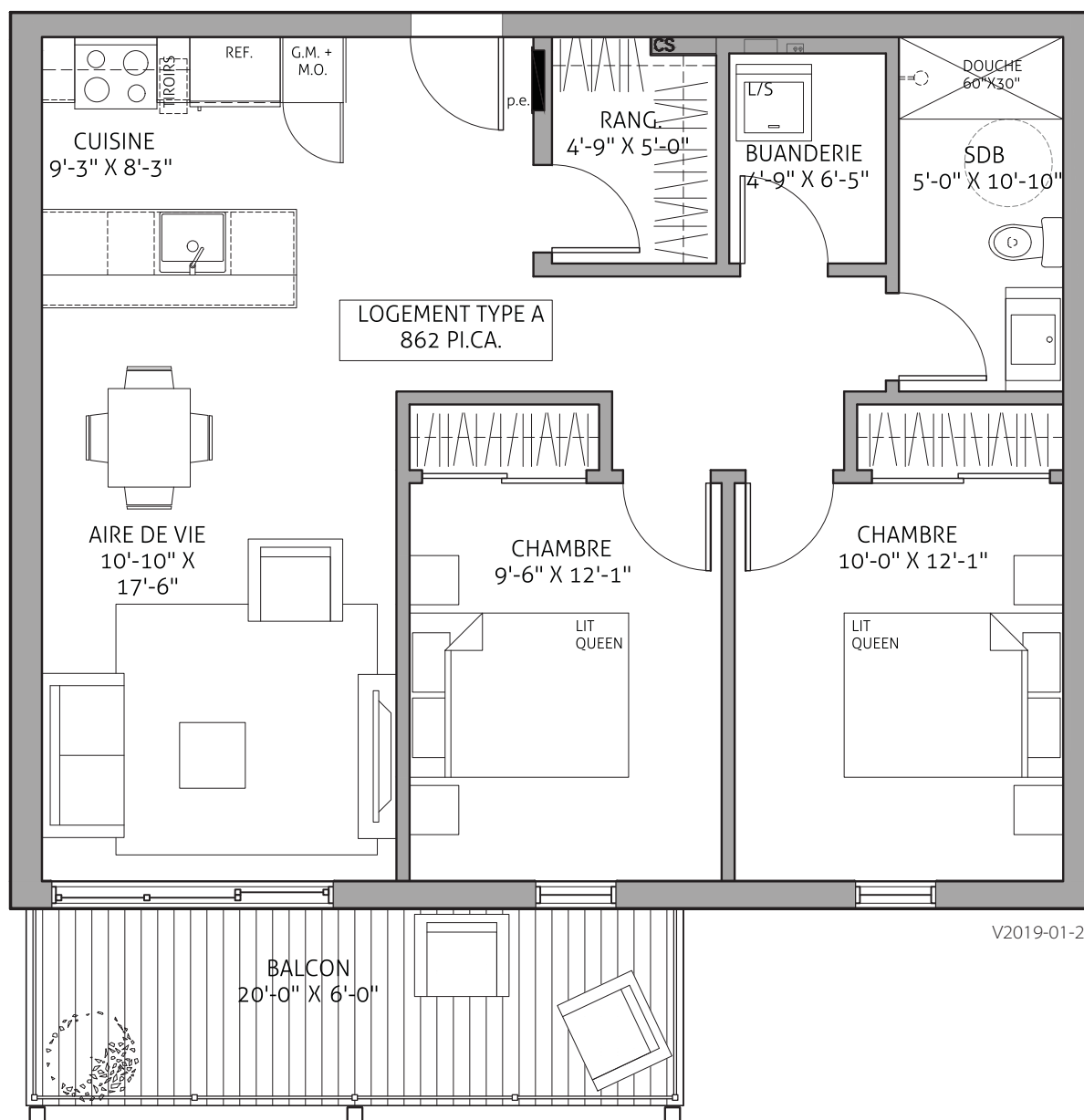


LES HABITATIONS
Antoine-Labelle

UN COMPLEXE

POUR RETRAITÉS

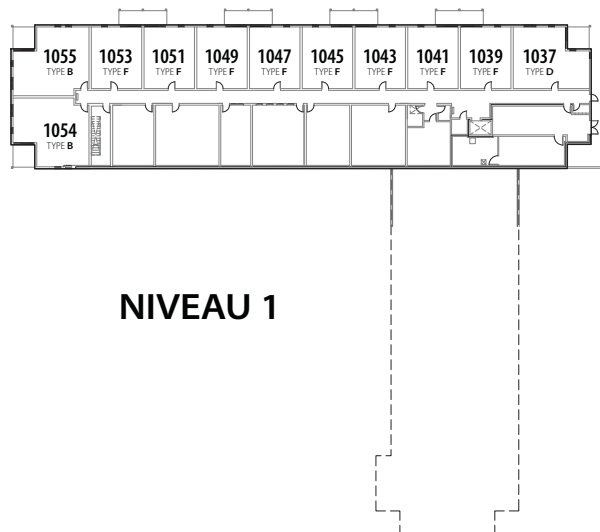
TYPE A | 862 pi²



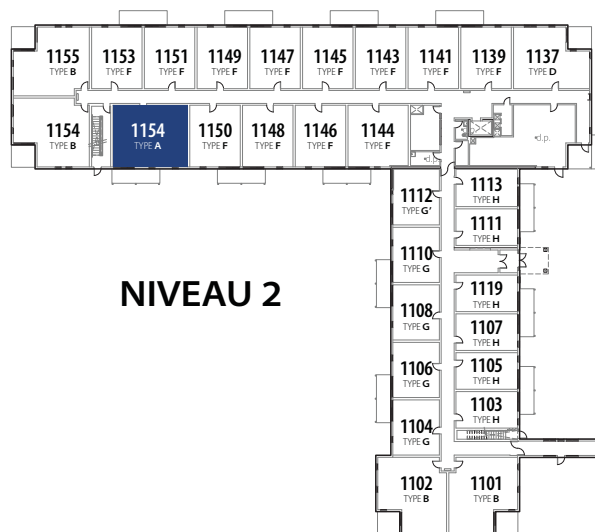
UNITÉS #

#1152

#1252



NIVEAU 1



NIVEAU 2



NIVEAU 3

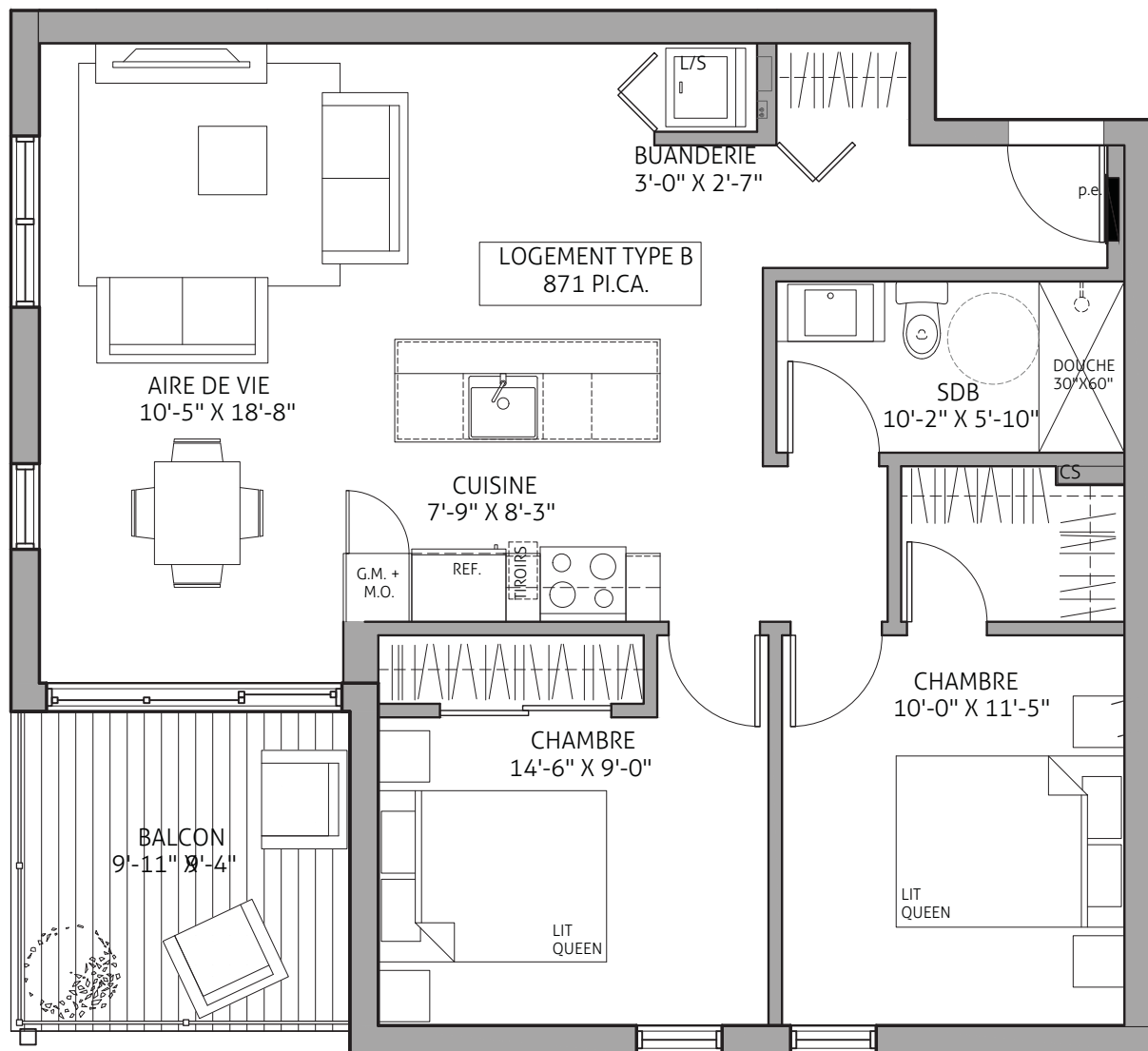
La présente offre est sujette à une modification potentielle suivant l'émission des plans finaux de l'immeuble.

LES HABITATIONS
Antoine-Labelle

UN COMPLEXE

POUR RETRAITÉS

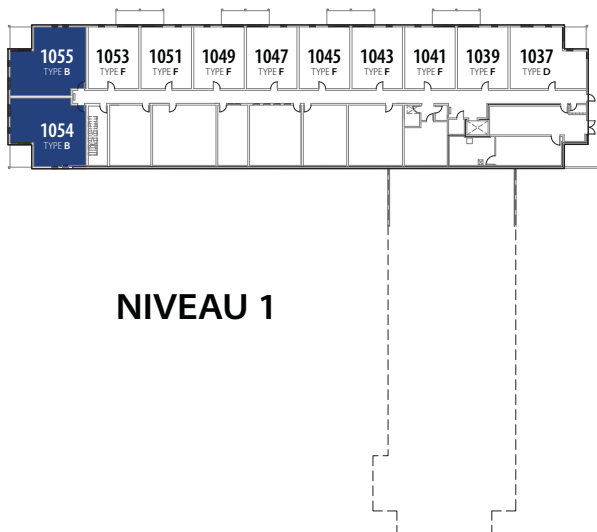
TYPE B | 871 pi²



V2019-01-22

UNITÉS #

#1054, #1055
 #1101, #1102, #1154, #1155
 #1202, #1254, #1255



NIVEAU 1



NIVEAU 2



NIVEAU 3

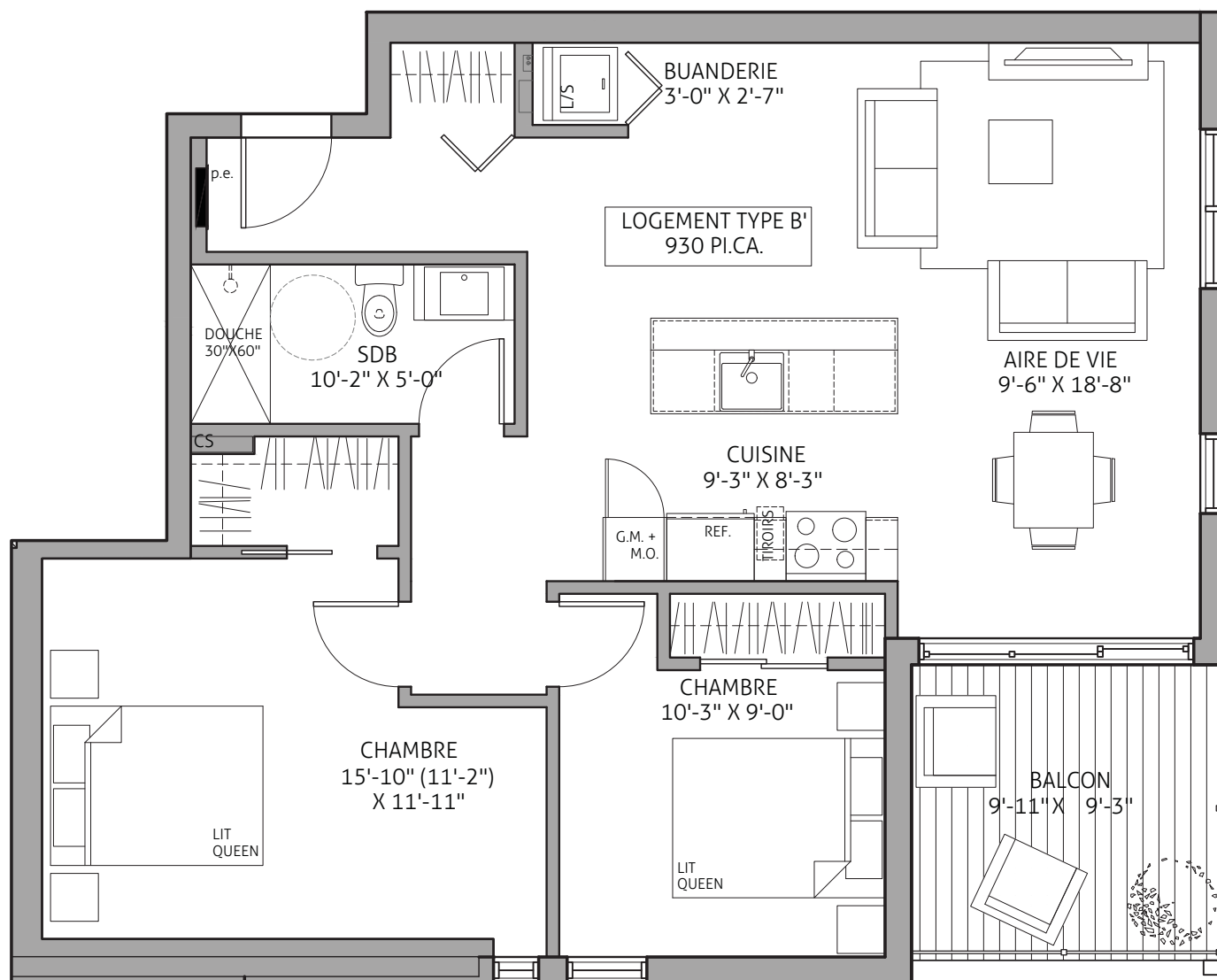
La présente offre est sujette à une modification potentielle suivant l'émission des plans finaux de l'immeuble.

LES HABITATIONS
Antoine-Labelle

UN COMPLEXE

POUR RETRAITÉS

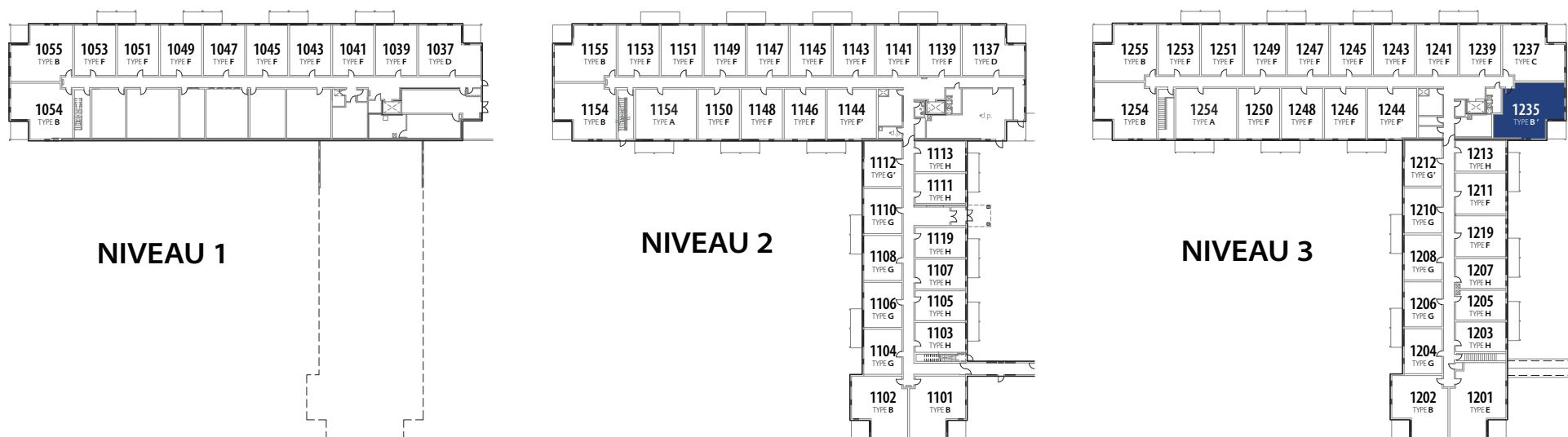
TYPE B' | 930 pi²



V2019-01-22

UNITÉS #

#1235



La présente offre est sujette à une modification potentielle suivant l'émission des plans finaux de l'immeuble.

LesHabitationsAntoineLabelle.com | info@leshabitationsantoinelabelle.com

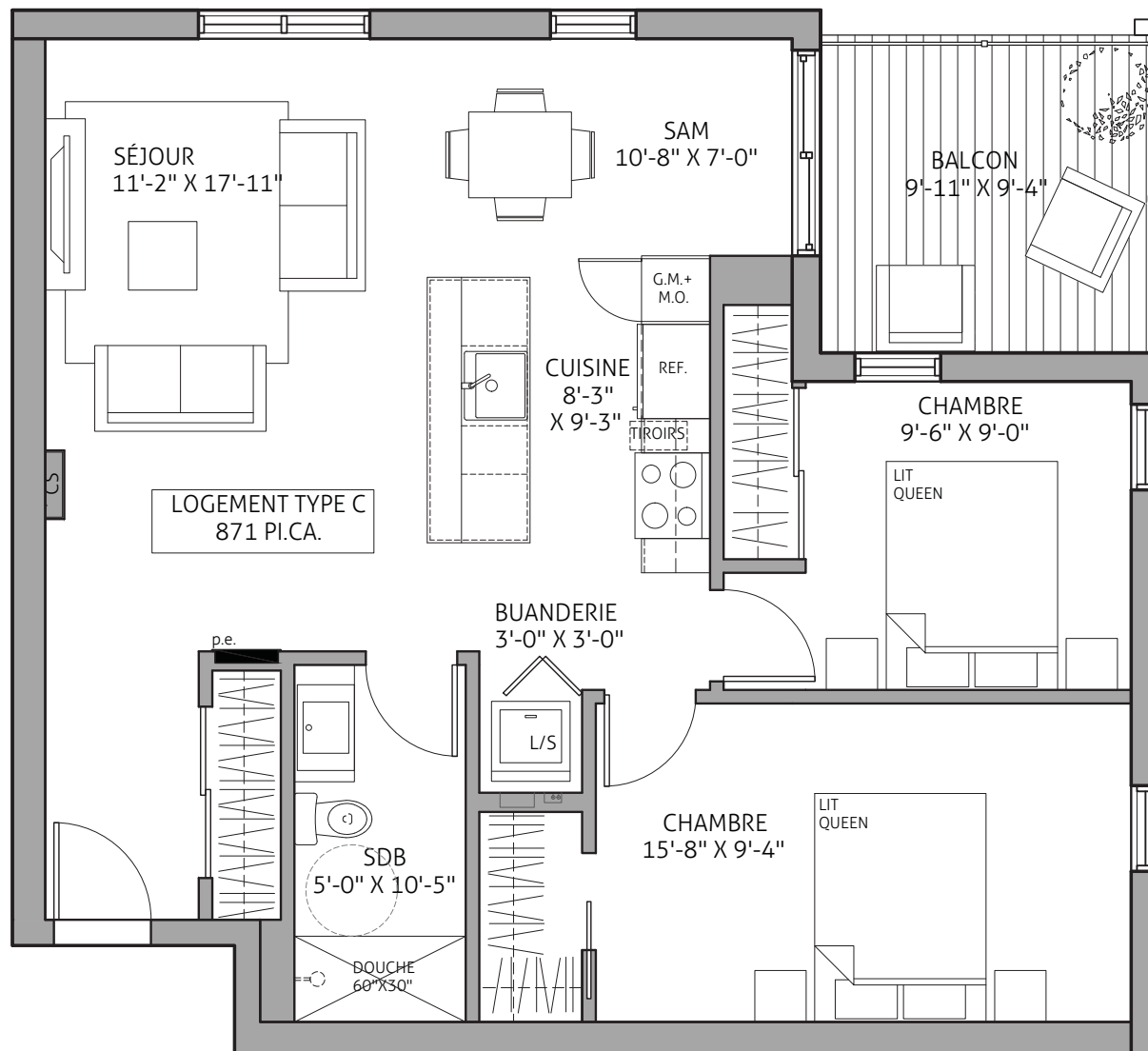
2605 CHEMIN DE LA LIÈVRE N, MONT-LAURIER, QUÉBEC J9L 0K2

LES HABITATIONS
Antoine-Labelle

UN COMPLEXE

POUR RETRAITÉS

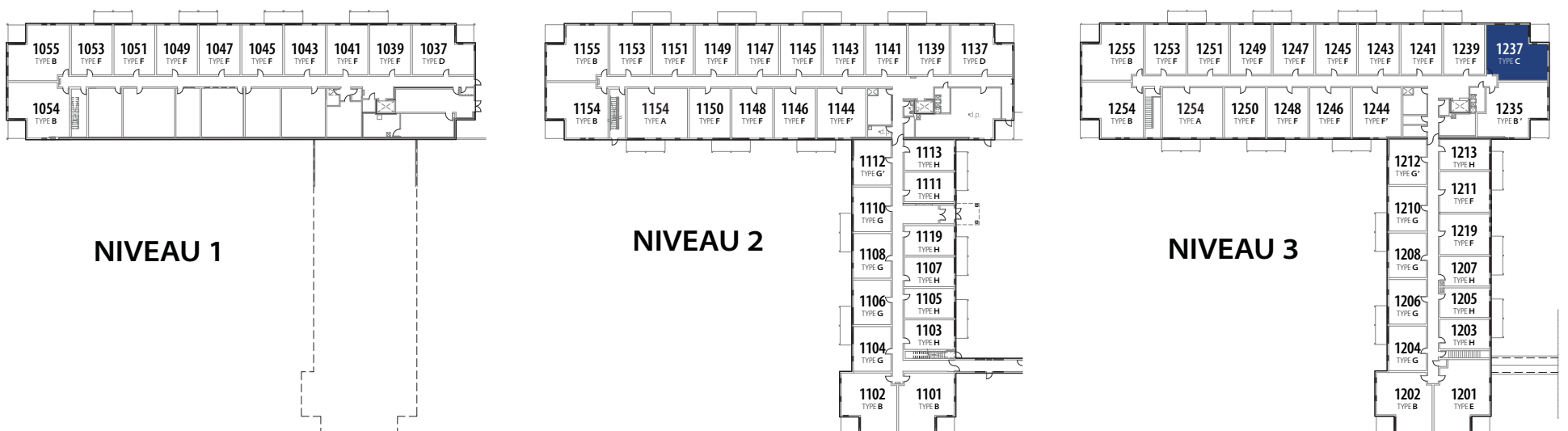
TYPE C | 871 pi²



V2019-01-22

UNITÉS #

#1237



La présente offre est sujette à une modification potentielle suivant l'émission des plans finaux de l'immeuble.

LesHabitationsAntoineLabelle.com | info@leshabitationsantoinelabelle.com

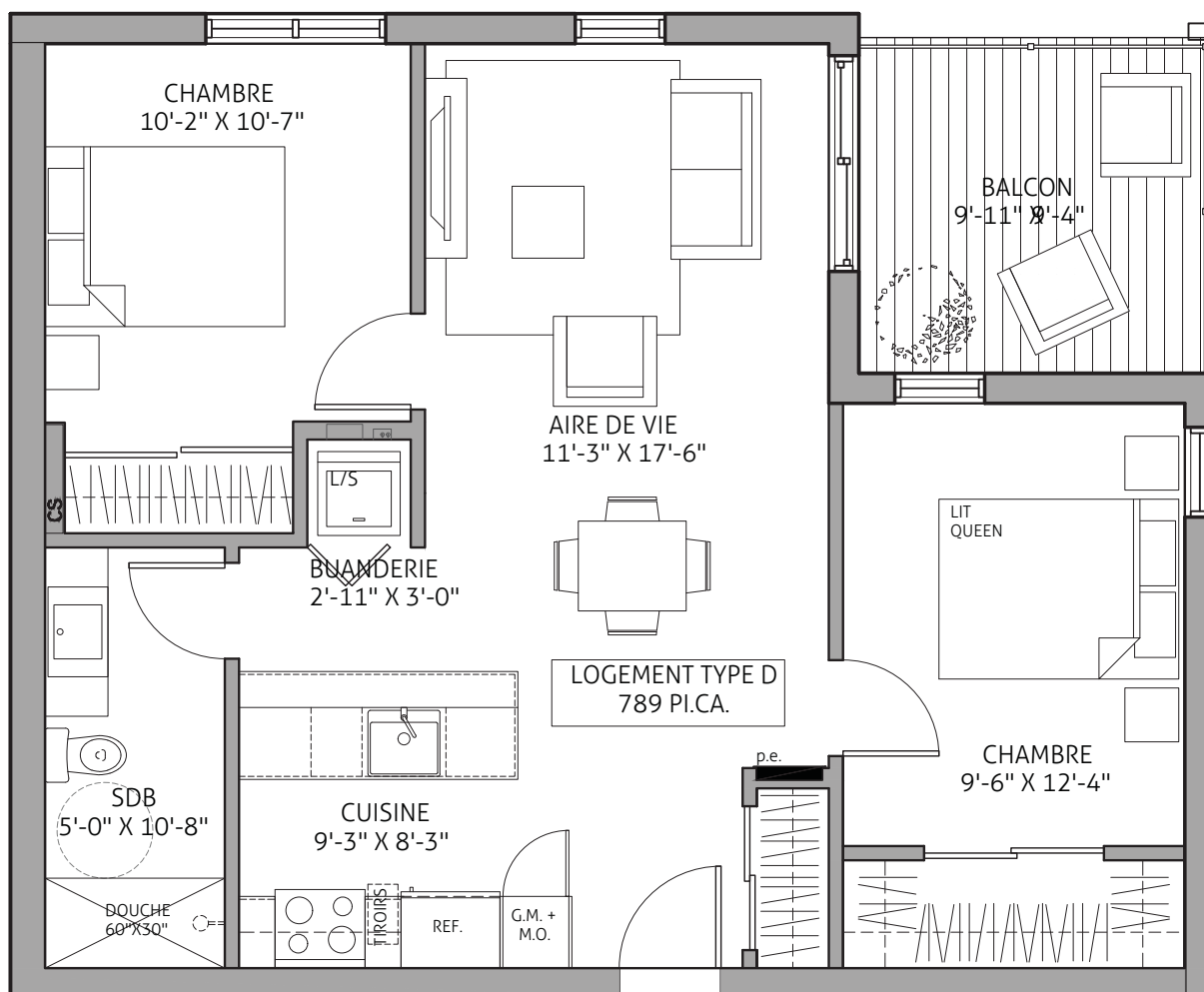
2605 CHEMIN DE LA LIÈVRE N, MONT-LAURIER, QUÉBEC J9L 0K2

LES HABITATIONS
Antoine-Labelle

UN COMPLEXE

POUR RETRAITÉS

TYPE D | 789 pi²

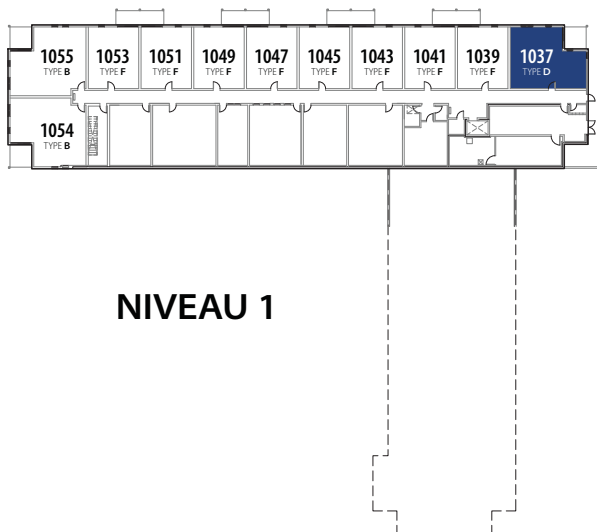


V2019-01-22

UNITÉS #

#1037

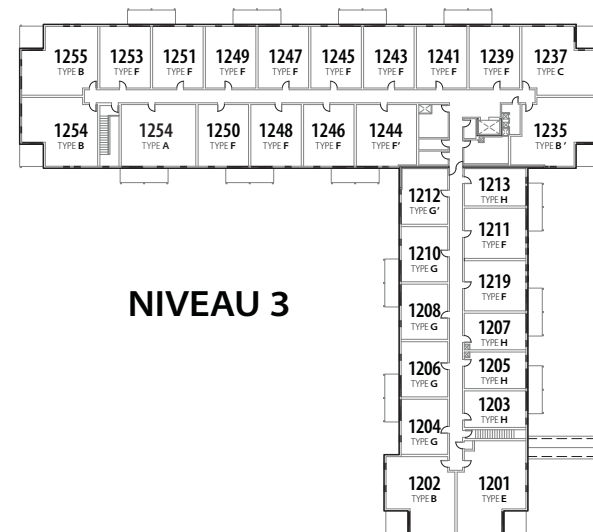
#1137



NIVEAU 1



NIVEAU 2



NIVEAU 3

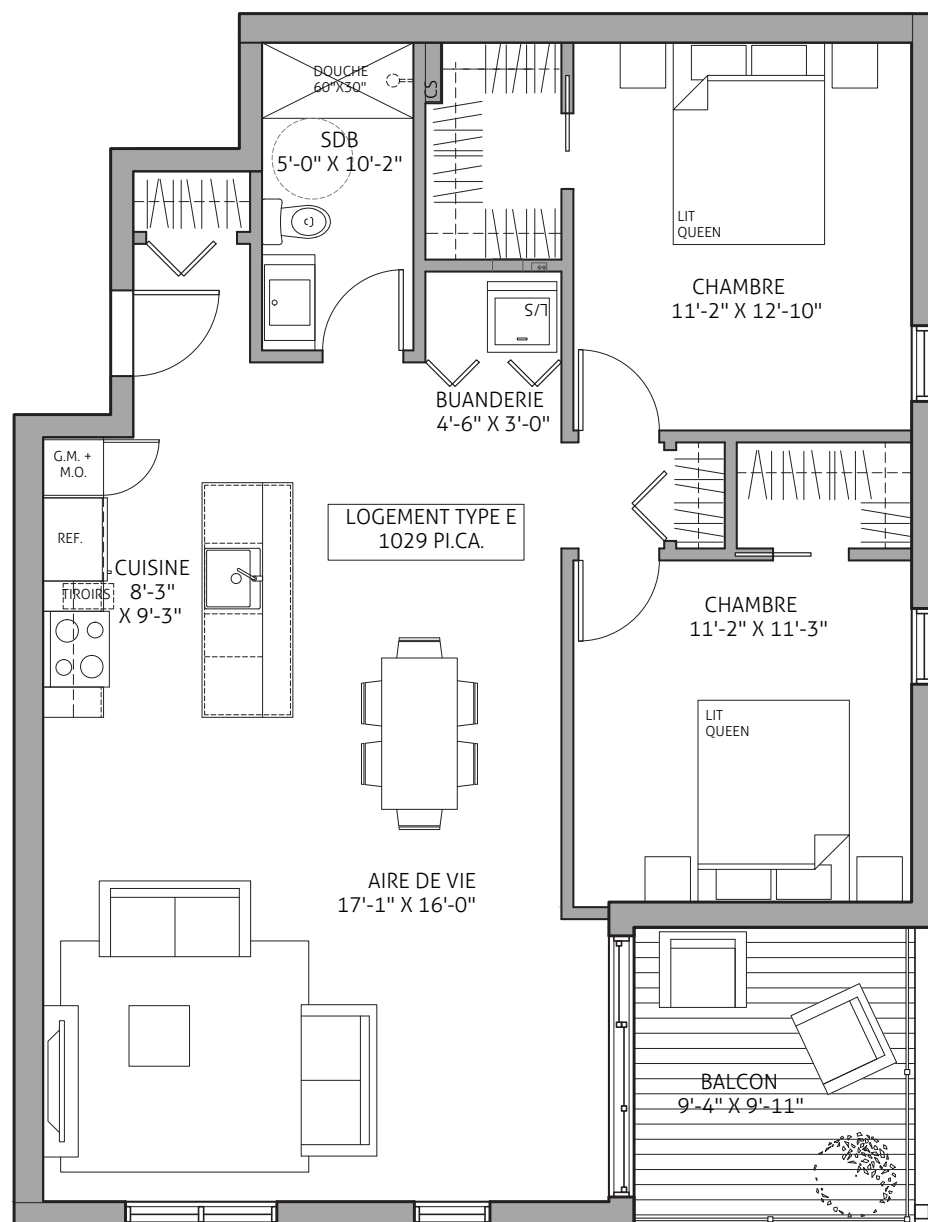
La présente offre est sujette à une modification potentielle suivant l'émission des plans finaux de l'immeuble.

LES HABITATIONS
Antoine-Labelle

UN COMPLEXE

POUR RETRAITÉS

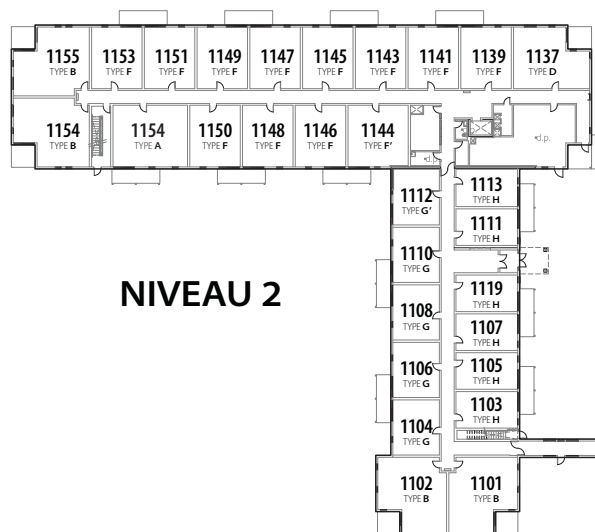
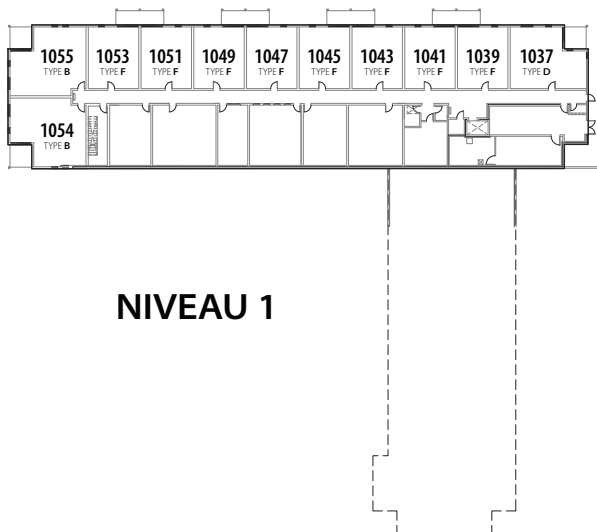
TYPE E | 1029 pi²



V2019-01-22

UNITÉS #

#1201



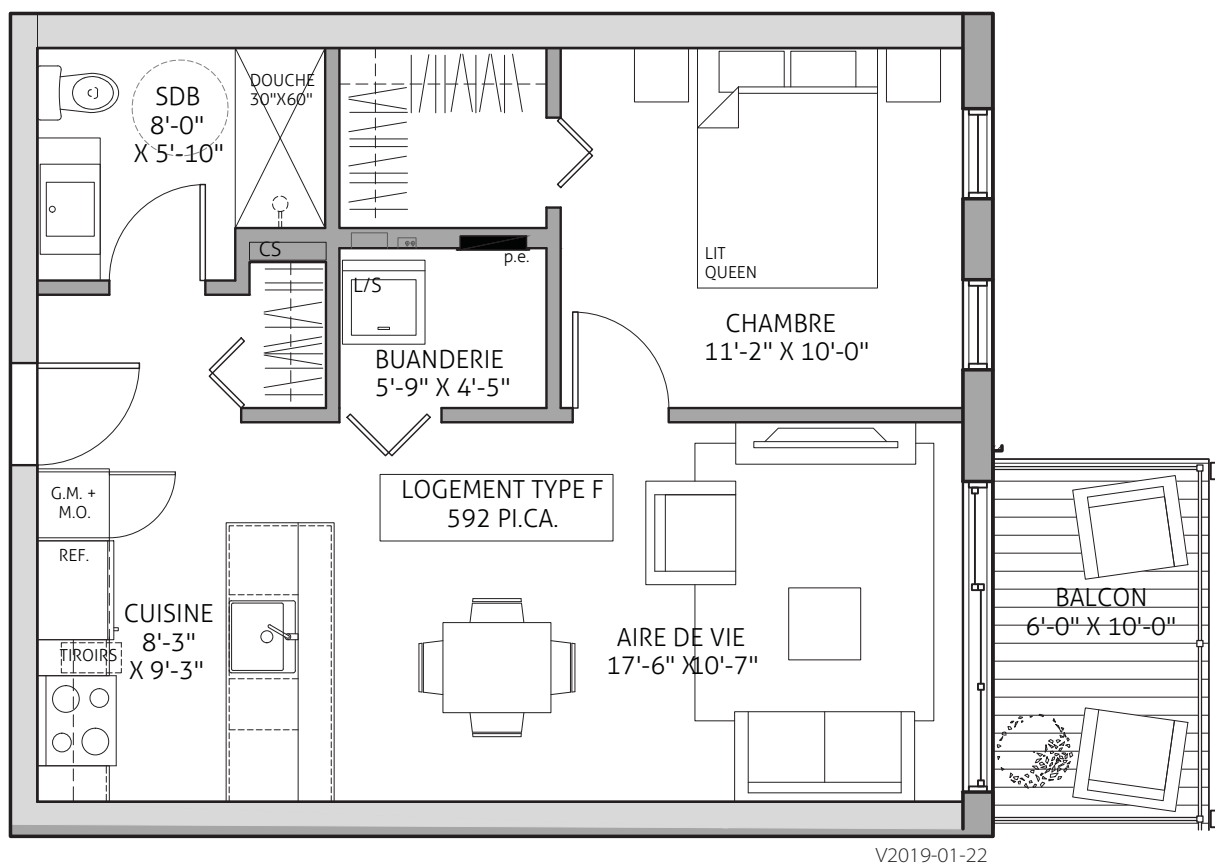
La présente offre est sujette à une modification potentielle suivant l'émission des plans finaux de l'immeuble.

LES HABITATIONS
Antoine-Labelle

UN COMPLEXE

POUR RETRAITÉS

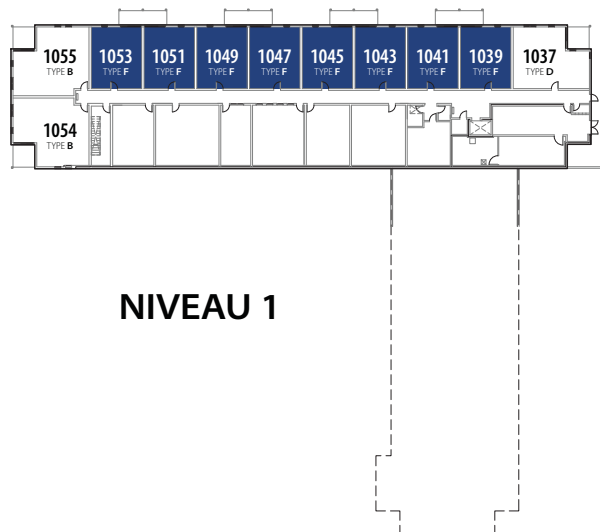
TYPE F | 592 pi²



V2019-01-22

UNITÉS #

#1039, #1041, #1043, #1045, #1047, #1049, #1051, #1053
 #1139, #1141, #1143, #1144, #1145, #1146, #1147, #1148, #1149, #1150, #1151, #1153
 #1209, #1211, #1239, #1241, #1243, #1244, #1245, #1246, #1247, #1248, #1249, #1250, #1251, #1253



NIVEAU 1



NIVEAU 2



NIVEAU 3

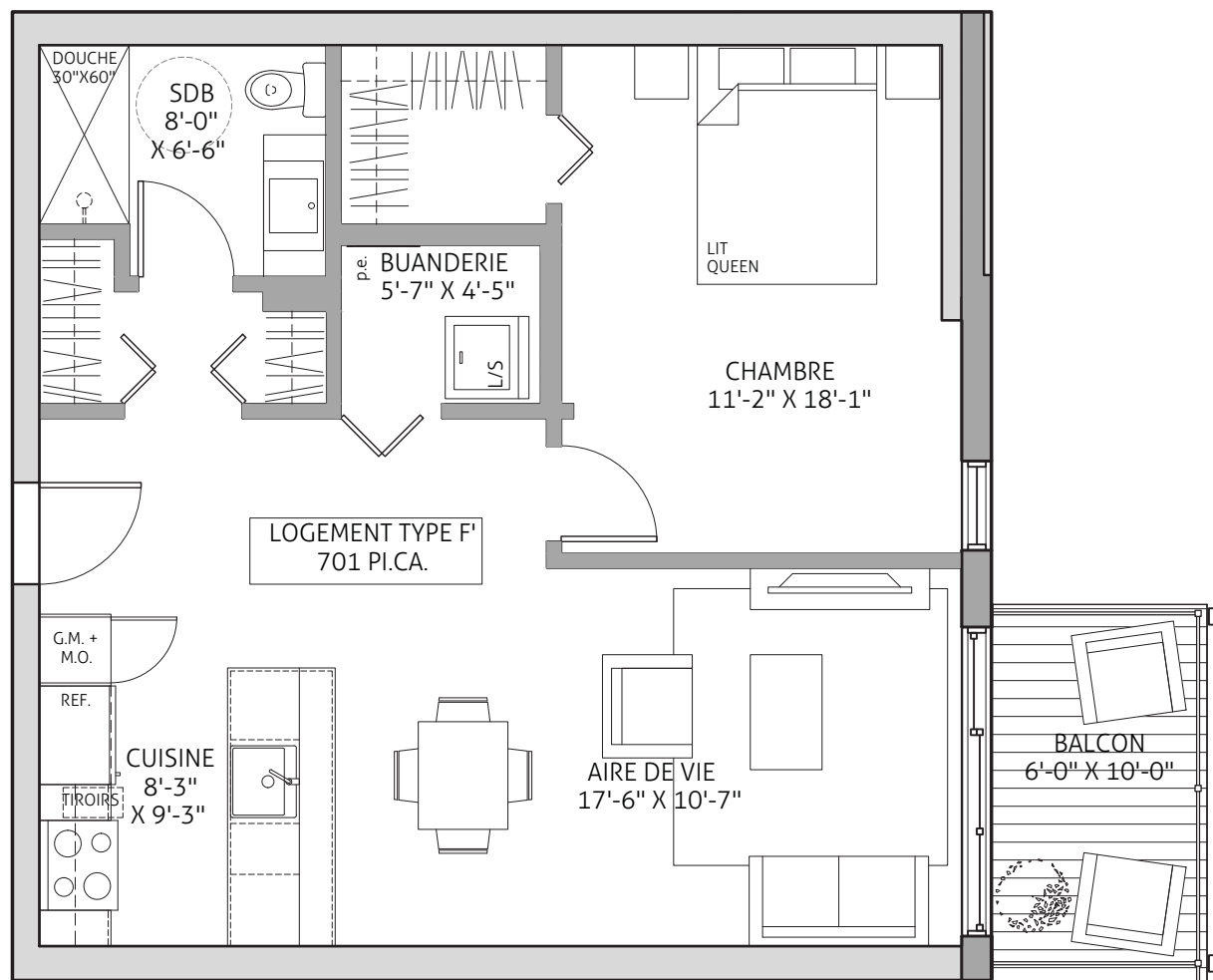
La présente offre est sujette à une modification potentielle suivant l'émission des plans finaux de l'immeuble.

LES HABITATIONS
Antoine-Labelle

UN COMPLEXE

POUR RETRAITÉS

TYPE F' | 701 pi²

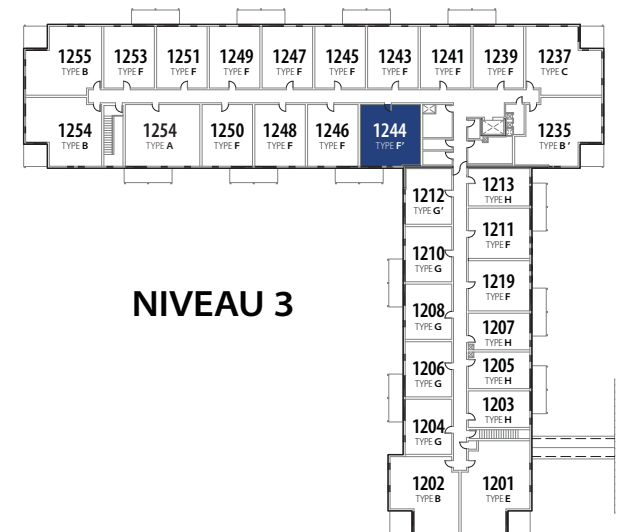
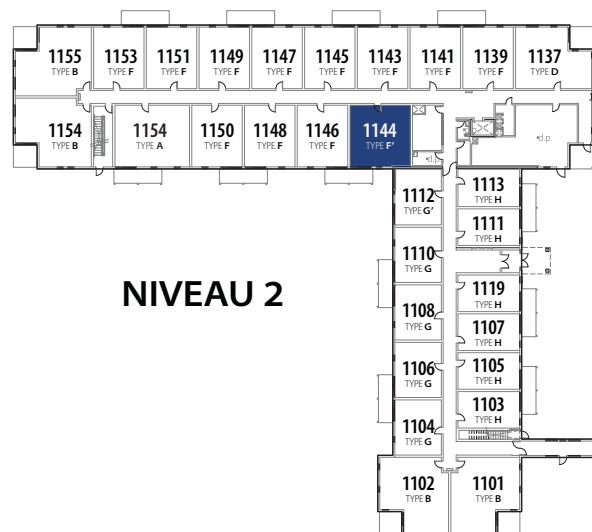
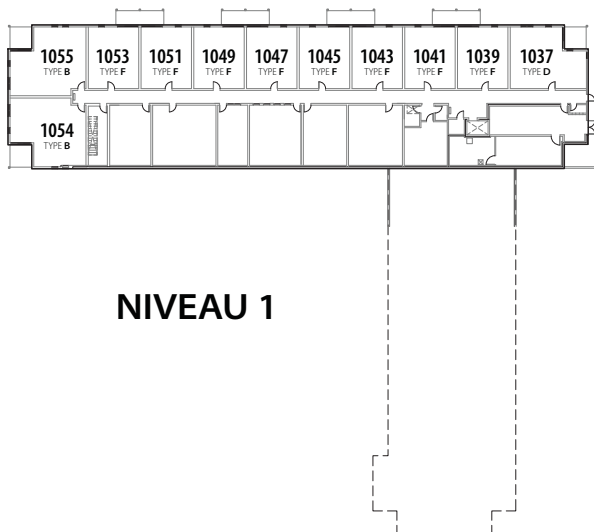


V2019-01-22

UNITÉS #

#1144

#1244



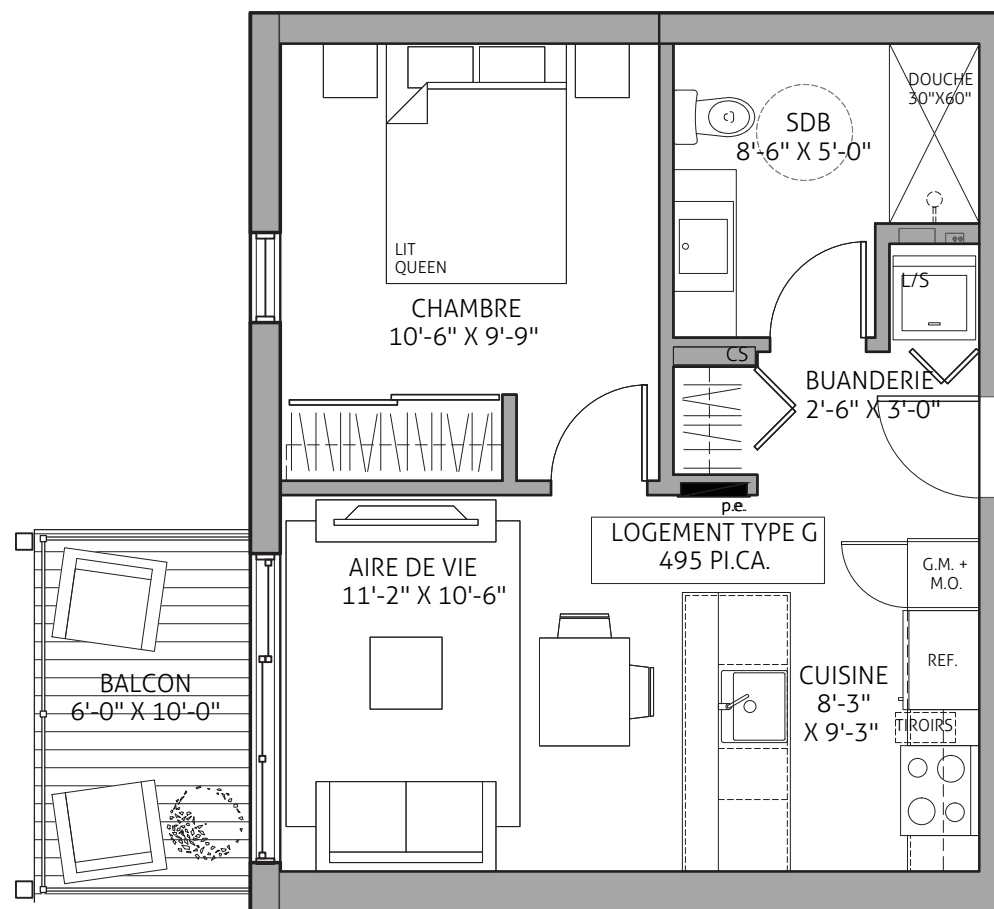
La présente offre est sujette à une modification potentielle suivant l'émission des plans finaux de l'immeuble.

LES HABITATIONS
Antoine-Labelle

UN COMPLEXE

POUR RETRAITÉS

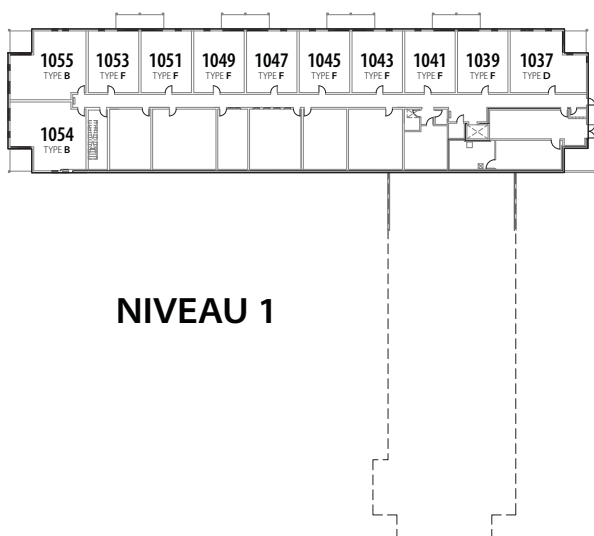
TYPE G | 495 pi²



V2019-01-22

UNITÉS #

#1104, #1106, #1108, #1110
 #1204, #1206, #1208, #1210



NIVEAU 1



NIVEAU 2



NIVEAU 3

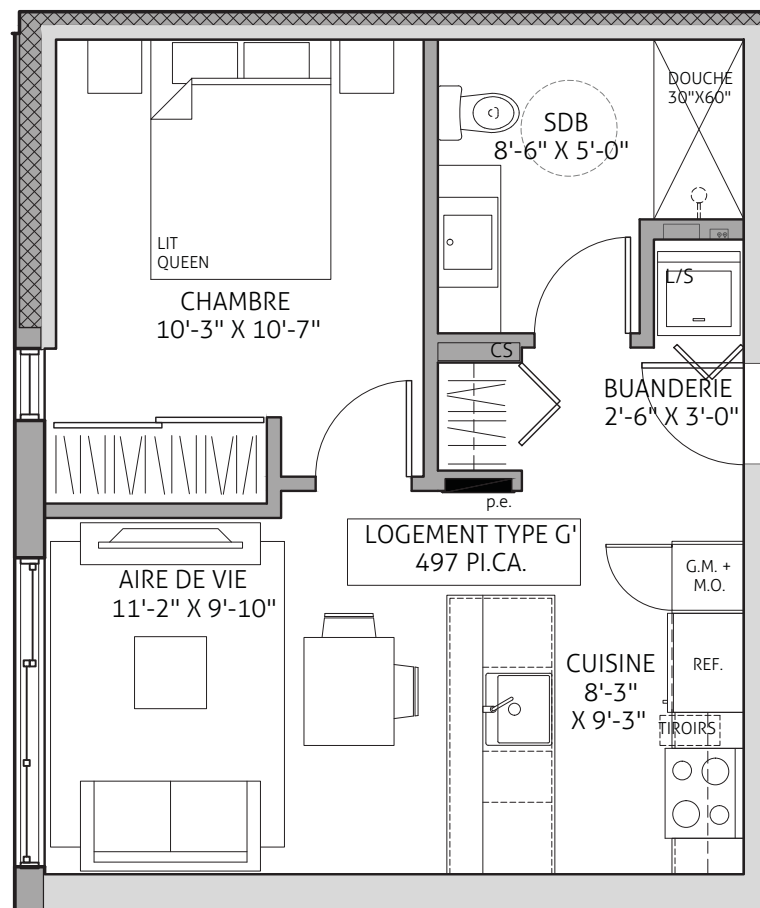
La présente offre est sujette à une modification potentielle suivant l'émission des plans finaux de l'immeuble.

LES HABITATIONS
Antoine-Labelle

UN COMPLEXE

POUR RETRAITÉS

TYPE G' | 497 pi²

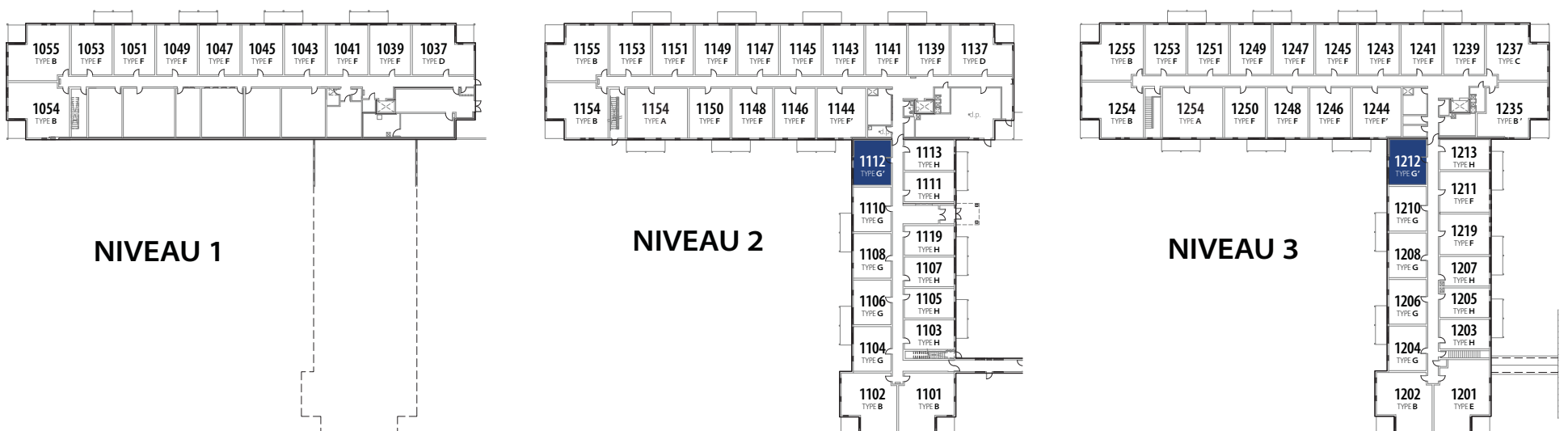


V2019-01-22

UNITÉS #

#1112

#1212



La présente offre est sujette à une modification potentielle suivant l'émission des plans finaux de l'immeuble.

LesHabitationsAntoineLabelle.com | info@leshabitationsantoinelabelle.com

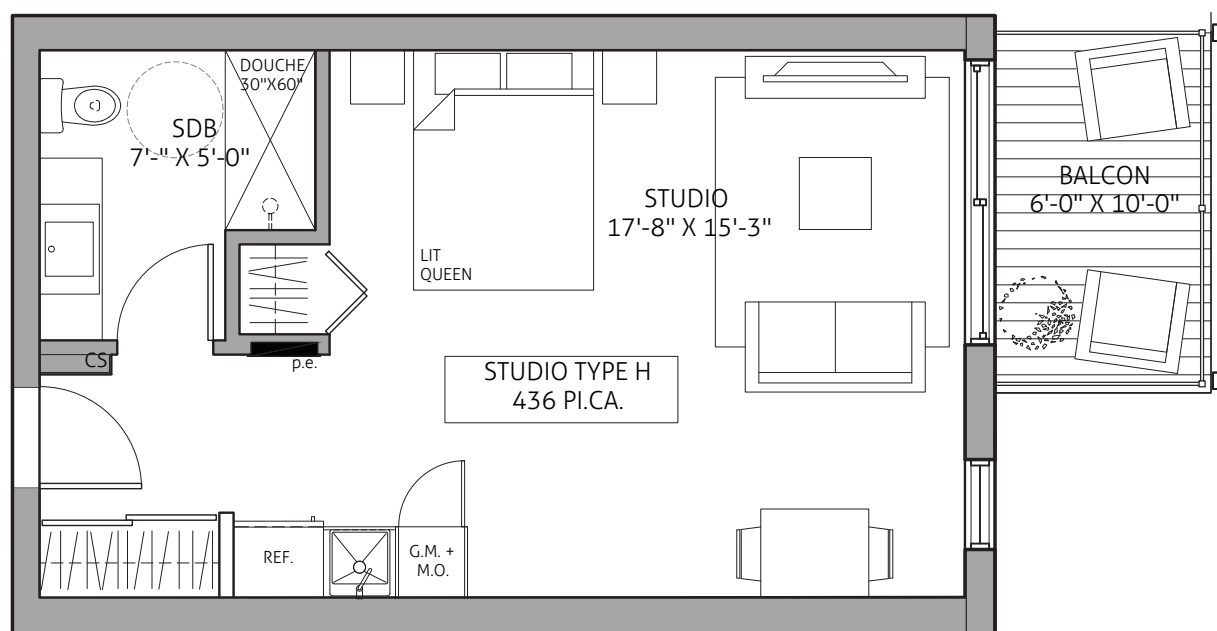
2605 CHEMIN DE LA LIÈVRE N, MONT-LAURIER, QUÉBEC J9L 0K2

LES HABITATIONS
Antoine-Labelle

UN COMPLEXE

POUR RETRAITÉS

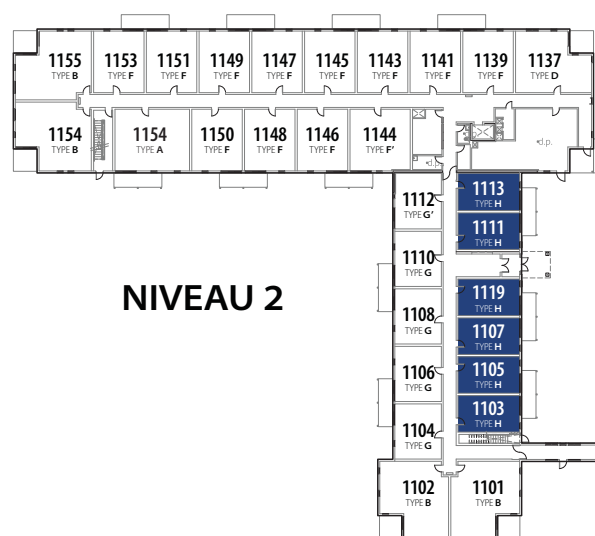
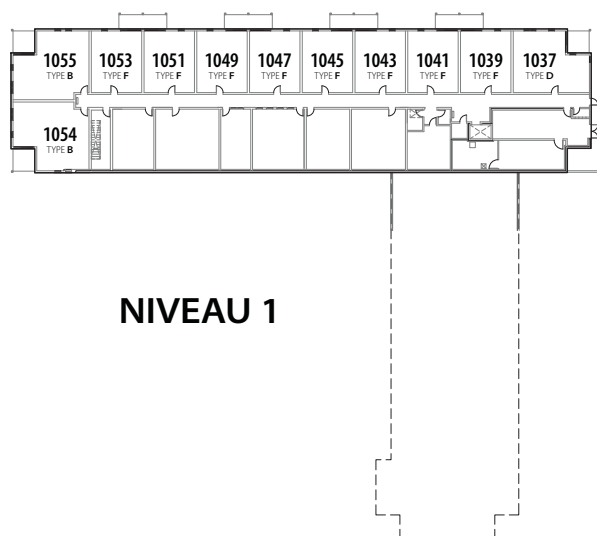
TYPE H | 436 pi²



V2019-01-22

UNITÉS #

#1103, #1105, #1107, #1109, #1111, #1113
 #1203, #1205, #1207, #1213



La présente offre est sujette à une modification potentielle suivant l'émission des plans finaux de l'immeuble.

LesHabitationsAntoineLabelle.com | info@leshabitationsantoinelabelle.com

2605 CHEMIN DE LA LIÈVRE N, MONT-LAURIER, QUÉBEC J9L 0K2

